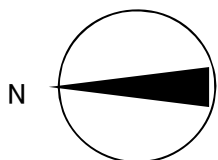
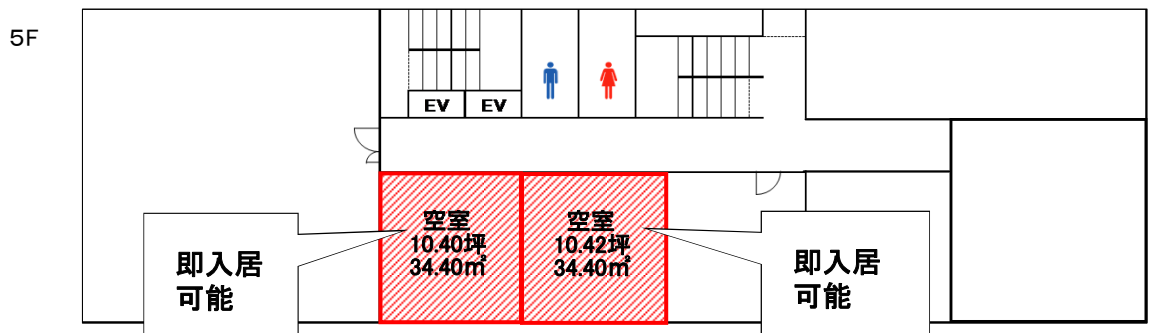
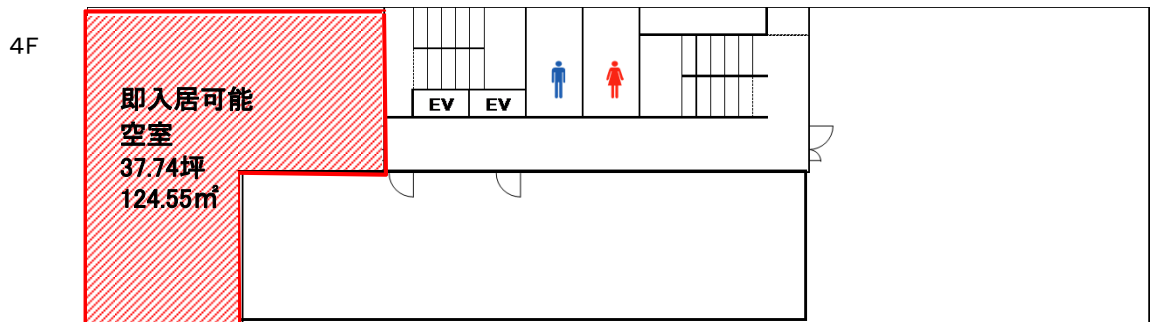
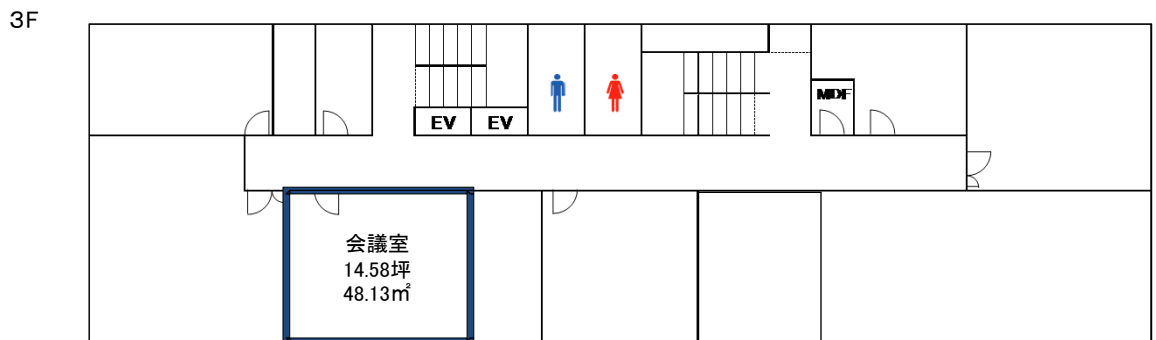
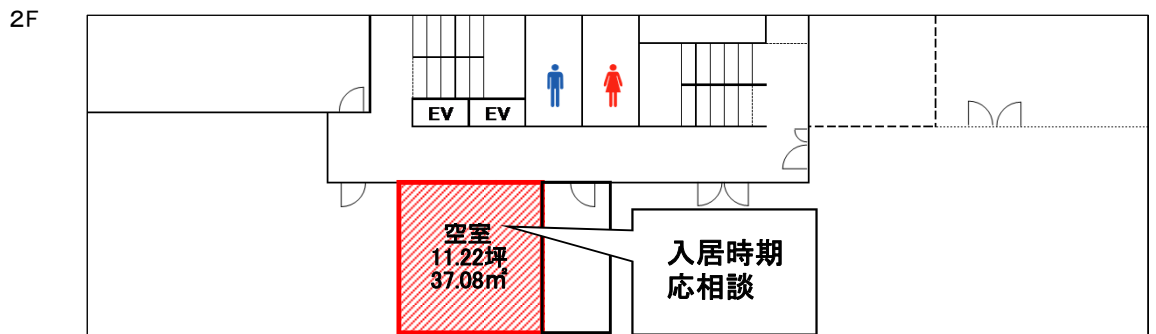
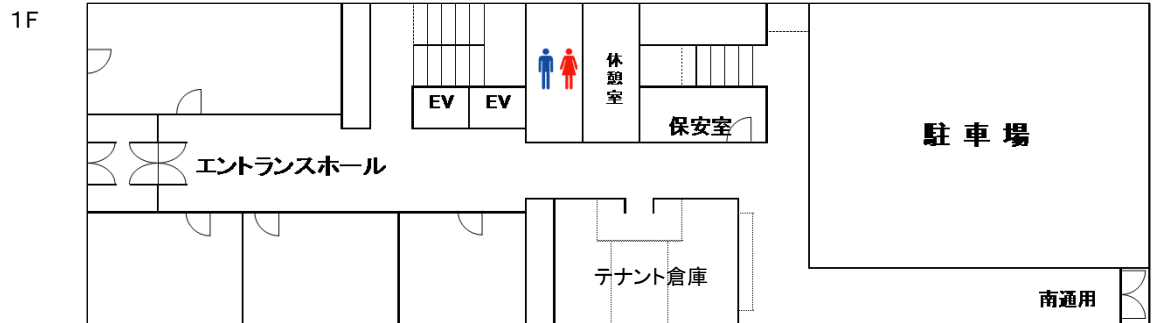


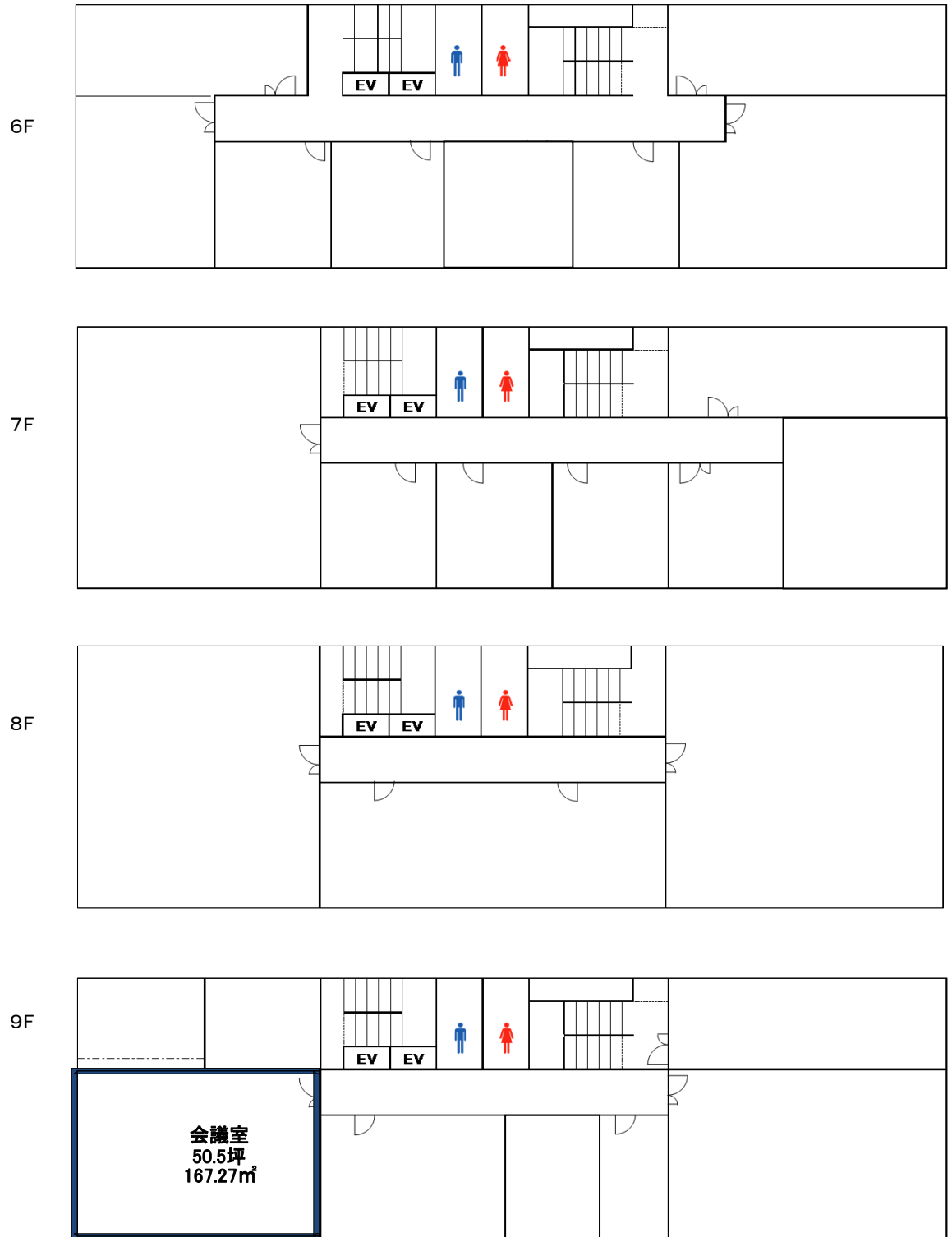
フロアマップ

2019年7月1日現在



フロアマップ

2019年7月1日現在



募集条件

	賃料	共益費	敷金
1階	14,000円/坪	-	12ヶ月
2~3階	11,300円/坪	-	12ヶ月
4階以上	10,800円/坪	-	12ヶ月
駐車場	32,000円/坪	-	3ヶ月